



DENSITY CHECK - PC

A SZÁMÍTÓGÉP-VEZÉRELT, ELEKTROMOS DENZIMÉTER TÖMÖR ÉS HABSZERKEZETŰ (NEM ABSZORBENS) ANYAGOK SŰRŰSÉGÉNEK, VALAMINT TÖMEG- (DM) ÉS TÉRFOGATINGADOZÁSÁNAK (DV) AUTOMATIKUS MEGÁLLAPÍTÁSÁRA ALKALMAS

SZABVÁNYOK: ASTM D297; ASTM D471; ASTM D792; ASTM D1056; ASTM D3574; ASTM D3575; ASTM D5963; EN 681-I; ISO 1817; ISO 2781; ISO 4649; ISO 7840; ISO 1183-I; ISO 6916-I; ISO 6916-2;



A vizsgálat elvégzése gyors és egyszerű:

- Helyezze a mintát a mintatartóra
- Rögzítse a mintatartót a mágneses tartóállványhoz
- Nyomja meg a start gombot.

A készülék automatikusan rögzíti a minta tömegét, majd felemeli a referenciafolyadékkal töltött főzőpoharat, hogy meghatározza a minta térfogatát és a sűrűségét. Végül a főzőpoharat ismét annak kiindulási helyzetébe mozgatja a következő méréshez.

Főbb jellemzők

- Kiváló mérleg 0,001 g pontossággal (opcionálisan 0,0001 g)
- Mágneses mintatartó a minták gyors cseréjéhez
- Hőmérsékletérzékelő a referenciafolyadék hőmérsékletének rögzítéséhez és a sűrűség automatikus korrekciójához
- Motorvezérelt emelőrendszer, amely az automatikus mérés során a főzőpohár mozgását végzi.
- A sűrűség, illetve a tömeg- és térfogatingadozás automatikus számítása a minták öregítését

követően

- Statisztikai elemzés és az eredmények összehasonlítása a tűréshatárokkal
 - Az adatok és görbék tárolása a Gibitre Standard SQL adatbázisban.
 - A Gibitre Standard SQL adatbázis teljeskörű kezelésére alkalmas Datagest_10 szoftver teljes licence
- Tartozékok**
Speciális mintatartók érhetők el különböző termék-típusokhoz.

Balance sensitivity: ±0.001 g (±0.0001 g optional)

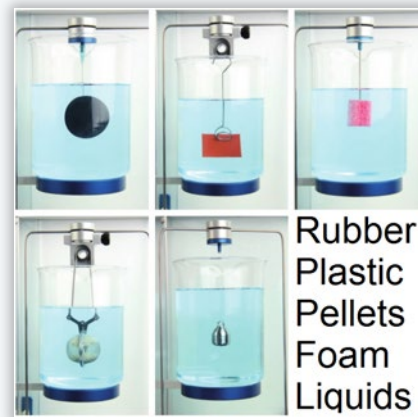
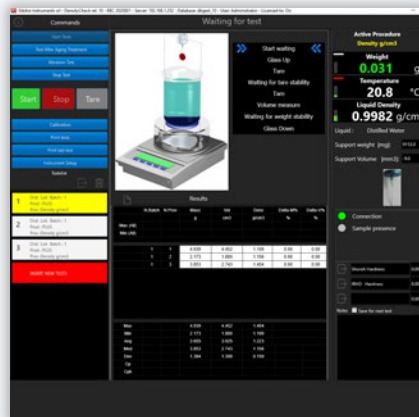
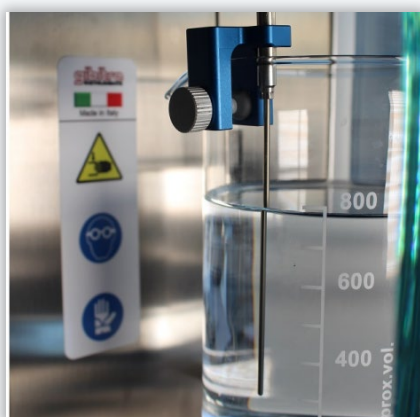
Measurable density: The instrument can be set for measuring the density of rubber, rigid materials, foam (non absorbent), pellets, liquids. The instrument enables automatic measurements to be carried out even for samples with density of less than 1 g/cm³.

Numerical test data: Mass, volume and density (original state and after aging

treatment); % mass Variation and % Volume variation

Selection of the reference liquid: The kind of reference liquid and the density according to the temperature of the lab can be selected.

Measure of temperature of reference liquid: PT 100 probe (Res. 0.1 ° C) for measuring the temperature of the test liquid and calculating the relative density in real time



Rubber
Plastic
Pellets
Foam
Liquids