



DENSITY CHECK - PC

Электронный денсиметр с компьютерным управлением для автоматической оценки плотности, % изменения массы (DM) и % изменения объема (DV) компактных и ячеистых (не впитывающих) материалов

СТАНДАРТЫ: ASTM D297; ASTM D471; ASTM D792; ASTM D1056; ASTM D3574; ASTM D3575; ASTM D5963; EN 681-1; ISO 1817; ISO 2781; ISO 4649; ISO 7840; ISO 6916-1; ISO 6916-2; ISO 1183-1*;

Примечание: соответствие некоторым стандартам может потребовать дополнительных принадлежностей или настроек.



Выполнить тест быстро и просто:

- Закрепите образец в держателе образца
- Фиксируйте держатель образца на магнитном зажиме.
- Нажмите старт.

Прибор автоматически регистрирует вес образца, перемещает стакан, содержащий эталонную жидкость, для измерения объема и плотности.

Основные характеристики

- Высококачественная система с разрешением

0,001 г (опционально 0,0001 г)

- Магнитный держатель образцов для быстрой замены образцов
- Термодатчик для считывания температуры эталонной жидкости и автоматической регулировки плотности
- Управляемая двигателем подъемная система, которая перемещает стакан вверх и вниз во время автоматического выполнения теста
- Автоматический расчет плотности, % изменения массы и % изменения объема после

обработки образцов старением

- Сравнение результатов с допустимыми пределами и статистический анализ
- Хранение данных и кривых в стандартной базе данных Gibitre SQL
- Полная лицензия на программное обеспечение Datagest_10 для полного управления базой данных Gibitre SQL

Аксессуары

Специальные держатели образцов доступны для различных видов продуктов.

Balance sensitivity: ± 0.001 г (± 0.0001 g optional)

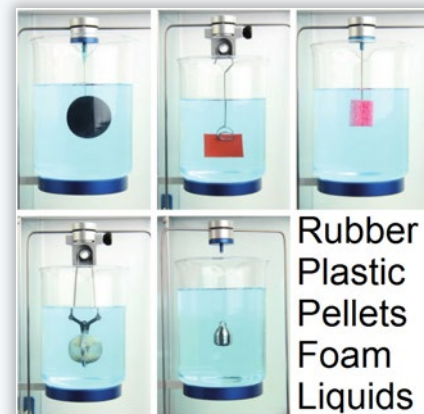
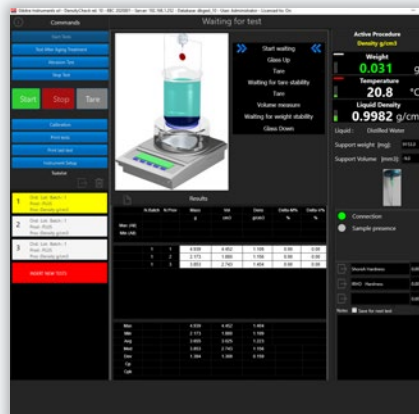
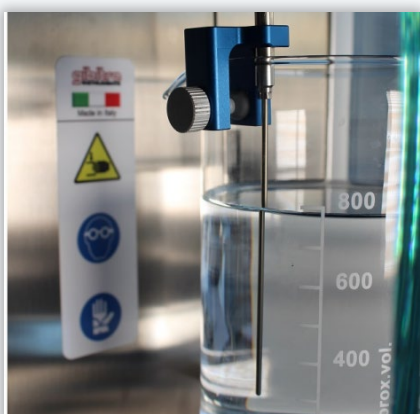
Measurable density: The instrument can be set for measuring the density of rubber, rigid materials, foam (non absorbent), pellets, liquids. The instrument enables automatic measurements to be carried out even for samples with density of less than 1 g/cm³.

Numerical test data: Mass, volume and density (original state and after aging treatment); % mass Variation and % Volume variation

Selection of the reference liquid: The kind of reference liquid and the density according to the temperature of the lab can be selected.

Measure of temperature of reference liquid: PT 100 probe (Res. 0.1 ° C) for measuring the temperature of the test liquid and calculating the relative density in real time

Personal Computer (optional): Minimum Setup: Windows 10/11, Intel Core i3, 5GB RAM



Rubber
Plastic
Pellets
Foam
Liquids